

KUTSE

Transpordiamet

22.07.2024

Käesolevaga teatame Teile, kui Saare Maakonnas, Saaremaa vallas, Kuressaare linnas ning Tahula ja Sikassaare külas asuvate 10 Risti-Virtsu-Kuivastu-Kuressaare tee (27003:001:0335), 76 Kuressaare ringtee L1 (34901:015:0087) ja 76 Kuressaare ringtee (27003:001:0975) katastriüksuste omaniku esindajale, et meie poolt on teostatud piirinaabri Tammemetsa (27003:001:0017) katastriüksuse jagamine ja digitoimiku koostamine.

Jagamisel korrastati (vt. piiripunktide ja piiride skeem, lisa 1) ühine piirimärk nr 2, piirimärk paigaldati sügavamale maa sisse. Lisaks taastati ühised piirimärgid nr 1, 3, 4, 5, 6, 20 ja 21, maastikule paigaldati nõuetekohased metalltorud. Samuti paigaldati maastikule jagamiseks vajalik piirimärk nr 12, maastikule paigaldati nõuetekohane metalltoru. Lisaks määrati kraavi teljele, piirimärkide pikendusele, üks maastikul tähistamata piiripunkt, nr 19.

Tulenevalt maakatastriseadusest § 17 ja katastriüksuse moodustamise korrast § 20 oleme kohustatud kutsuma piiride kättenäitamisele kõikide kinnisasjade omanikud kelle kinnisasjal on mõõdistatava piiriga ühine piiripunkt.

Lähtudes eelpool öeldust olete palutud tulla Tammemetsa katastriüksuse jagamisel moodustatavate Tammemetsa ja Tammemetsa tee katastriüksusega ühiste piiripunktide (piirimärkide) maastikul kättenäitamise alustamiseks 02.08.2024 kell 09.00 piiripunktide skeemil näidatud piiripunkti (piirimärgi) nr 21 juurde. Piiride kättenäitamisele võite saata ka oma esindaja, palun mind sellest eelnevalt teavitada ja esitada mulle esindust tõendav volikiri.

Kui teil on küsimusi Tammemetsa katastriüksuse jagamisel moodustatavate katastriüksusega ühiste piiripunktide (piirimärkide) kohta, tuleb need esitada hiljemalt piiride kättenäitamisel maastikul. Teie poolt esitatud märkused, taotlused ja seisukohad kantakse piiriprotokoll. Piiripunktide maastikul kättenäitamisele mitte ilmunise korral loetakse piiri ja piiripunktide (piirimärkide) asukohad ja nende alalhoiu kohustus antud kutsega Teile kui kinnisasja omanikule teatavaks tehtuks ja piiride asukohaga nõustunuks (Maakatastriseadus § 17 lg 6 ja lg 7), väljaarvatud juhul, kui ilmneb piiride kindlakstegemise vajadus. Kinnisasja omanik peab tagama piirimärgistuse säilimise, Te ei või piirimärke iseseisvalt muuta ega ümberpaigutada (asjaõigusseadus § 128 lg 2)

Palun teatada ilmunisest või mitte ilmunisest ühiste piiripunktide (piirimärkide) asukohtade kättenäitamisele maastikul telefonile 53402201 või e-posti aadressile: margus@hadwest.ee

Katastriüksuse jagamisel moodustatavate katastriüksuse piiriprotokoll koostatakse hiljemalt kolme tööpäeva jooksul pärast piiride kättenäitamist maastikul. Piiriprotokoll saate allkirjastada nii digitaalselt kui ka käekirjaliselt paber kandjal. Digitaalse allkirjastamise võimaluse puudumisel teavitage mind eelnevalt ning sellisel juhul saate piiriprotokoll allkirjastada paber kandjal.

Täiendava informatsiooni saamiseks palun pöörduda OÜ HADWEST maamõõdubüroosse aadressil: HADWEST OÜ Tallinna tn 58 Kuressaare 93819 tel. 4556470, e-post: margus@hadwest.ee või hadwest@hadwest.ee

1. Piirikirjeldus
2. Piiripunktide ja piiride skeem lisa 1

Lugupidamisega:

Margus Kallas, maamõõtja tase 5
maakorraldustööde tegevuslitsents 697
E-post: margus@hadwest.ee
tel. 53402201

**HADWEST OÜ TALLINNA tn 58
93819 KURESSAARE**

**☎ (372) 4 556 258, (372) 4 556 470
E-post: hadwest@hadwest.ee**

Piirikirjeldus – Tammemetsa

Piiripunkti nr	Piiripunkti vorm	Piiri kulgemise viis	Märkus	Paigalduse info	Piir kindlaks tehtud
1	metalltoru	sirgjooneline		taastatud	
2	metalltoru	sirgjooneline		korrastatud	
3	metalltoru	sirgjooneline		taastatud	
4	metalltoru	sirgjooneline		taastatud	
5	metalltoru	sirgjooneline		taastatud	
6	metalltoru	sirgjooneline		taastatud	
21	metalltoru	sirgjooneline		taastatud	
7	metalltoru	sirgjooneline		taastatud	
8	metalltoru	sirgjooneline		paigaldatud	
9	metalltoru	sirgjooneline		paigaldatud	
10	metalltoru	sirgjooneline		paigaldatud	
11	metalltoru	sirgjooneline		paigaldatud	
12	metalltoru	sirgjooneline		paigaldatud	

Piiride kindlakstegemine:-**Asjaosaliste märkused ja taotlused:**

Piirimärgid nr 8, 9, 10, 11 ja 12 on paigaldatud detailplaneeringu põhijoonise alusel.

Piirimärgid nr 1, 3, 4, 5, 6 ja 7 on taastatud eelmise mõõdistuse andmete järgi

Piirimärk nr 2 oli teetööde käigus viltu sõidetud. Piirimärk korrastati ja paigaldati sügavamale maa sisse.

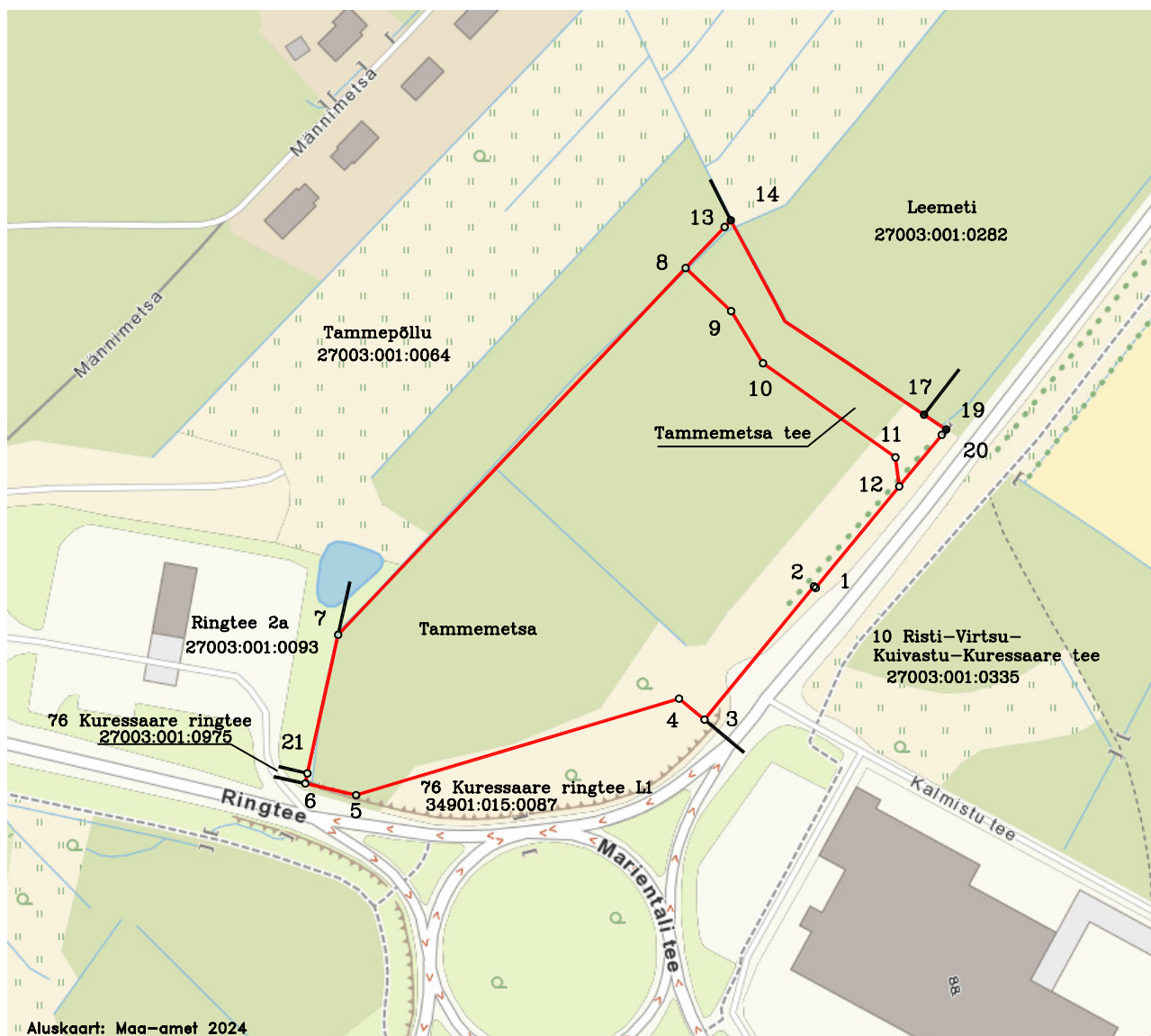
Piirikirjeldus – Tammemetsa tee

Piiripunkti nr	Piiripunkti vorm	Piiri kulgemise viis	Märkus	Paigalduse info	Piir kindlaks tehtud
12	metalltoru	sirgjooneline		paigaldatud	
11	metalltoru	sirgjooneline		paigaldatud	
10	metalltoru	sirgjooneline		paigaldatud	
9	metalltoru	sirgjooneline		paigaldatud	
8	metalltoru	sirgjooneline		paigaldatud	
13	metalltoru	sirgjooneline		taastatud	
14	veekogu telje punkt	veekogu telg		-	
17	veekogu telje punkt	veekogu telg		-	
19	veekogu telje punkt	sirgjooneline		-	
20	metalltoru	sirgjooneline		taastatud	

Piiride kindlakstegemine:-**Asjaosaliste märkused ja taotlused:**

Piirimärgid nr 8, 9, 10, 11 ja 12 on paigaldatud detailplaneeringu põhijoonise alusel.

Piirimärgid nr 13 ja 20 on taastatud eelmise mõõdistuse andmete järgi.



Leppemärgid:

- moodustatava katastriüksuse piir
- katastriüksuse suund
- tähistatud piiripunkt
- tähistamata piiripunkt
- 1 piiripunkti number

